



ДИСТРИБУТОР НА SALUS CONTROLS:
SALUS БЪЛГАРИЯ ООД
ж.к. Младост 4, бл. 483, офис 1
1715 София, България

PRODUCER:
Salus Limited
6/F, Building 20E, Phase 3,
Hong Kong Science Park, 20 Science
Park East Avenue, Shatin, New Territories,
Hong Kong

IMPORTER:
QL CONTROLS Sp. z o.o. Sp. k.
ul. Rolna 4, 43-262 Koblielec



SALUS Controls е част от Computime Group

Придържайки се към политиката ни за постоянно подобряване на продуктите си, SALUS Controls си запазва правото да променя спецификациите, дизайна и материалите, за продуктите в тази брошура, без предварително предизвестие.



Описание

С iT500 управлявате централното отопление и топлата вода в дома си, от всякъде, чрез Вашия смартфон или лаптоп. Свързането към системата се осъществява чрез съществуващата Ви интернет връзка. Системата е безжична и лесна за инсталиране.

ХАРАКТЕРИСТИКИ:

- Достъп и управление на отоплението и топлата вода чрез интернет
- Съвместим с Вашите компютър или смартфон – свързване към системата чрез съществуващата интернет връзка
- Сензорен екран
- Стабилен сигнал 868 MHz
- 3 опции за конфигуриране:
 - Една отоплителна зона
 - Две независими отоплителни зони (по желание, изисква се допълнителен температурен датчик iT300*)
 - Една отоплителна зона и БГВ
- Режими ECO и HOLIDAY (Икономичен и Ваканция)
- Безплатно приложение iT500 Plus

Съдържание на комплекта:

- iT500TR термостат
- iT500RX приемник (безжичен приемник, който се свързва към котела)
- iTG500 Интернет гейтуей - свързва се с кабел към домашния Ви рутер. Гейтуейът осигурява достъп до системата и управление през интернет.

Съответствие на продукта

Този продукт е в съответствие с директиви на ЕС: Електромагнитна съвместимост 2014/30/EU, Съоръжения за ниско напрежение 2014/35/EU, Директиви 2014/53/EU и 2011/65/EU. Подробна информация ще намерите на адрес www.saluslegal.com

Информация за безопасност

Използвайте в съответствие с приложимите национални и европейски стандарти. Използвайте устройството само по предназначение, не го мокрете. За употреба в затворени помещения. Монтажът трябва да се извърши от квалифицирано техническо лице, в съответствие с приложимите национални и европейски стандарти.

Технически данни

Захранване:	iT500 - 2 x AA батерии iT300 - 2 x AAA батерии iT500RX - 230 V AC 50Hz
Макс. натоварване:	CH1: 16 A резистентно, 5 A индуктивно CH2: 5 A резистентно, 3 A индуктивно
Температурен обхват:	5°C - 35°C (стъпка 0,5°C)
Темп. защита от замръзване:	5°C - 9°C (стъпка 0,5°C)
Хистерезис:	1°C
Темп. на съхранение:	-20°C до 60°C
Степен на защита IP:	IP 30

Свързване на гейтуея и рутера



Примигваща червена индикация по време на свързване.

Постоянна зелена индикация, когато iT500 е свързан към сървъра на SALUS.

Поставяне на батериите в термостата iT500



Може да запишете серийния номер STA тук, за бъдещо ползване:



Приложение iT500 Plus

Изгледете приложението iT500 Plus, създайте своя профил и регистрирайте устройството. Следвайте инструкциите на екрана, за да завършите процеса на регистрация.

- Функции, достъпни само през приложението:
- HOLIDAY - режим Ваканция
 - Промяна в температурата за защита от замръзване
 - Енергоспестяващ режим (настройка на най-ниската температура в работна програма)
 - Улеснена настройка на работна програма.

Може да добавите няколко термостата iT500 към един потребителски профил.



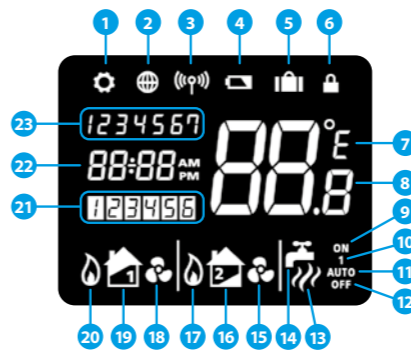
Лесен за употреба потребителски интерфейс.

Лесна настройка на работни програми. Изберете ALL за всеки ден от седмицата, S/2, или INDIVIDUAL за всеки отделен ден.

Съветник за употреба на приложението.

Описание на LCD екрана

- Индикатор за меню Настройки
- Индикатор за връзка с интернет
- Безжичен сигнал
- Индикатор за намаляваща батерия
- Индикатор HOLIDAY - Ваканция
- Заклучване на бутоните
- Температурна скала
- Индикатор на температурата
- ON - Непрекъснат режим на подгряване за БГВ
- Пренастройване темп. за БГВ
- AUTO - автоматичен режим
- OFF - режим против замръзване
- Индикатор подгряване БГВ
- Индикатор БГВ
- Индикатор Охлаждане (зона 2)
- Индикатор зона 2
- Индикатор режим Отопление (зона 2)
- Индикатор Охлаждане (зона 1)
- Индикатор зона 1
- Индикатор режим Отопление (зона 1)
- Индикатор за № на програма
- Часовник
- Ден от седмицата



Функции на бутоните

- ✓ - Потвърждение
- ↶ - Увеличаване
- ↷ - Уменьшаване
- ↶ - Назад
- ⌚ - Включване на екрана
- ⚙ - Настройки/ промяна на зоната

Монтаж на конзола за стена (по желание)

За най-добър резултат, поставете iT500 на 1,5 м. от пода.



Поставете монтажната конзола на подходящо място на стената, като използвате вградения нивелир и захванете с предоставените винтове.

След като се уверите, че конзолата е здраво закрепена, щракнете термостата iT500 в скобата, като подравните с отворите на термостата.

След като поставите термостата проверете дали е закрепен стабилно към конзолата.

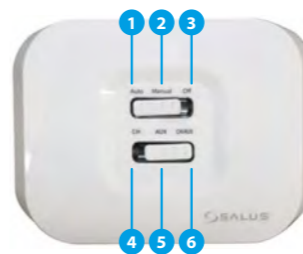
Настолна поставка за iT500

Поставете прозрачната поставка към задната част на устройството.



Приемник iT500RX функции на превключвателите

- AUTO** - приемникът работи в автоматичен режим (според показанията на термостата или настройките в приложението)
- MANUAL** - приемникът работи според избраната позиция на превключвателя отдолу
- OFF** - приемникът не работи
- CH** - в позиция Manual, отоплението в зона 1 Вкл. (постоянно)
- AUX** - в позиция Manual, отоплението в зона 2 Вкл. (постоянно)
- CH/AUX** - в позиция Manual, отоплението в зони 1 и 2 (или БГВ) е Вкл.



iT500RX описание на клемите

	Изход	Описание
	L, N	230V AC захранване
CH (зона 1)	NC	Нормално затворен контакт
	NO	Нормално отворен контакт
	COM	Обща клемма
AUX (зона 2)	NC	Нормално затворен контакт
	NO	Нормално отворен контакт
	COM	Обща клемма

Схеми на свързване за една отоплителна зона

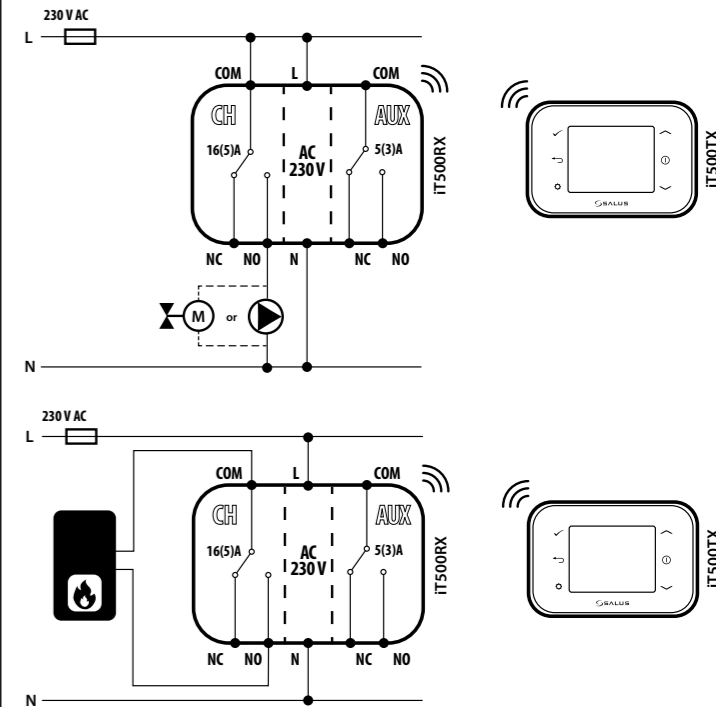
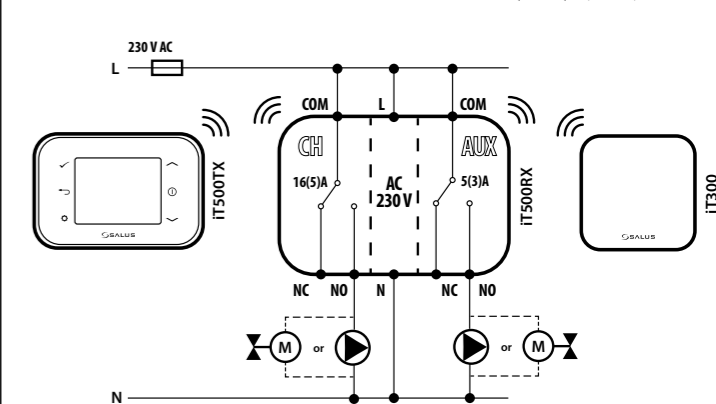
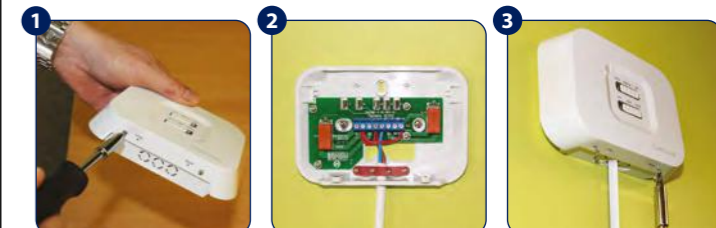


Схема на свързване за две отоплителни зони



Монтаж на приемник iT500RX

Бележка: Винаги изключвайте захранването преди започване на монтажа или по време на свързване на всякакви компоненти.



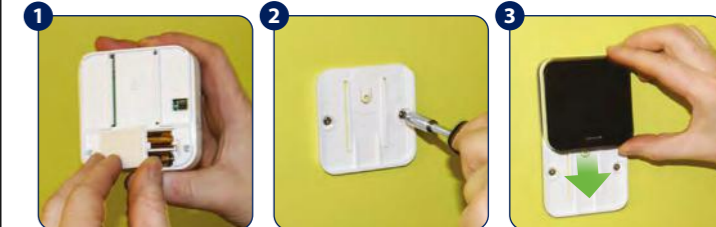
Отворете корпуса като развийте винтовете в долната част на приемника и вдигнете предния капак.

Фиксирайте задната част на приемника към стената с предоставените винтове. След това свържете електрическите проводници според съответната схема.

Поставете обратно предната част и затворете корпуса, като завийте винтовете.

Монтиране на конзола за стена и датчик iT300

Бележка: iT300 се продава отделно. Използвайте го в случай, че системата ви позволява втора отопляема зона.



Поставете двете предоставени батерии AAA в отделението за батерии под капак от задната страна на датчика iT300.

Поставете монтажната конзола на подходящо място на стената и прикрепете с предоставените винтове.

Поставете iT300 със задната страна към водачите на конзолата и плъзнете надолу.

Настройка на термостат iT500

При включване на екрана ще видите следната последователност от информация.



Контролен номер на OTA (безжичен софтуер)

Софтуерна версия на iT500

Иконата с глобус ще се появи, след като устройството е свързано към интернет чрез гейтуей iT500. Това отнема около 20 сек.

Синхронизиране на iT500 с приемника iT500RX



Режим FAILSAFE: В случай на загуба на безжичния сигнал, системата ви ще се включва за 4 минути и ще се изключва за 11 минути. Ако искате да изключите FAILSAFE режимът при загуба на безжичния сигнал, поставете превключвателя в позиция Manual или Off.

Синхронизация на датчик iT300 с приемника

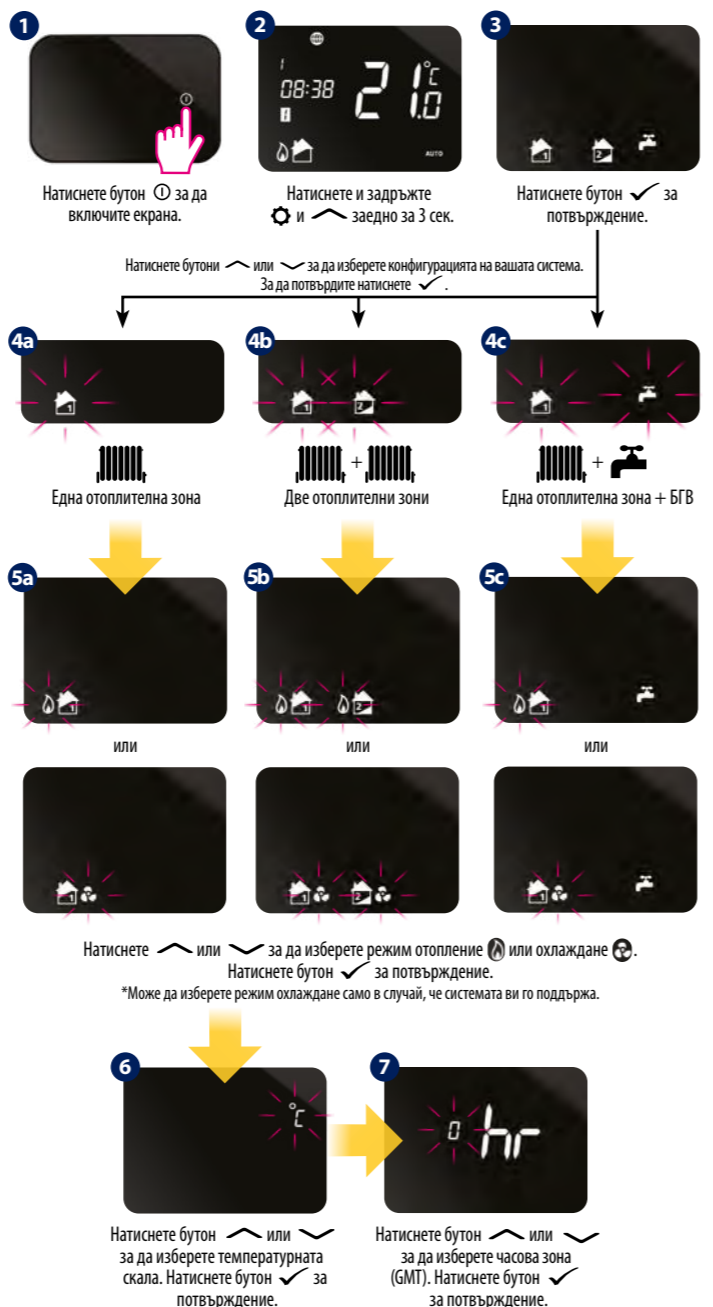


Поставете датчика iT300 във втората отоплителна зона, която ще контролирате, например - на втория етаж.

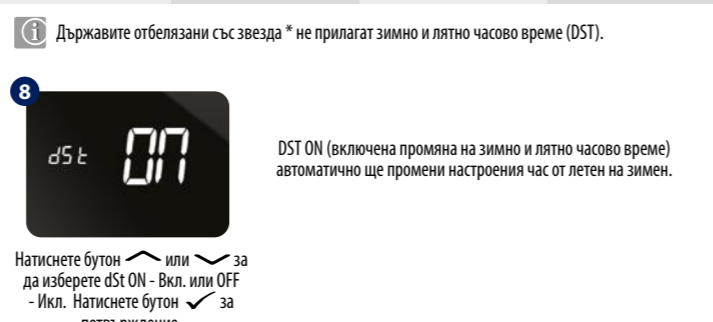
Конфигурация на системата

Настройките в това меню трябва да се направят от инсталатора, защото неправилна конфигурация може да окаже негативен ефект върху отоплителната ви система.

Натиснете веднъж за да върнете към предходната стъпка, или задръжте за 5 секунди за да се върнете към началния екран.



GMT	GMT+1 час	GMT+2 часа	GMT+3 часа
UK IRELAND PORTUGAL ICELAND*	AUSTRIA POLAND GERMANY CZECH SPAIN FRANCE ITALY SWITZERLAND LUXEMBOURG HOLLAND	BELGIUM DENMARK SWEDEN NORWAY MALTA CROATIA SERBIA BOSNIA SLOVENIA SLOVAKIA	ESTONIA TURKEY CYPRUS ROMANIA RUSSIA UKRAINE
		БЪЛГАРИЯ ЛИТВАНИЯ БЕЛАРУС* ФИНЛАНД МОЛДОВА ЛАТВИЯ	RUSSIA*



Държавите отбелязани със звезда * не прилагат зимно и лятно часово време (DST).

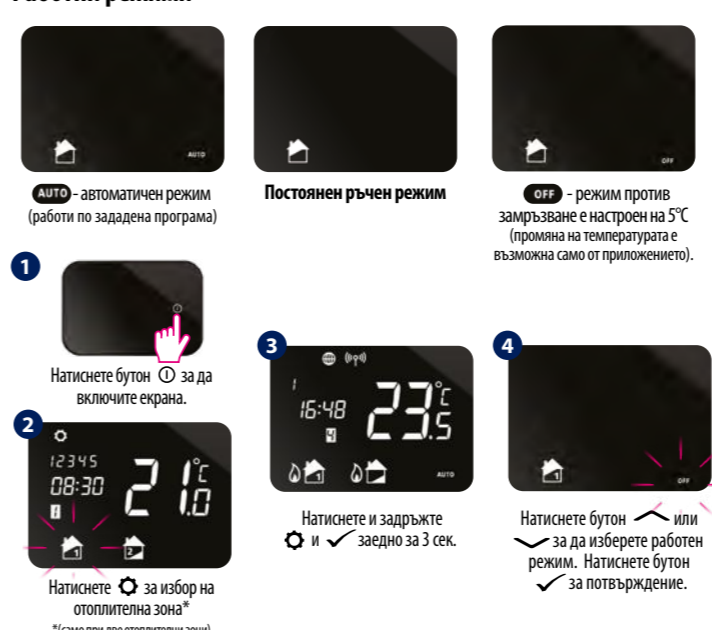
DST ON (включена промяна на зимно и лятно часово време) автоматично ще промени настроените час от летен на зимен.

Настройка на дата и час

Когато е свързан към интернет, iT500 автоматично ще настрои датата и часа. Може да направите настройката и ръчно.



Работни режими



Настройка на температурата

Бележка: Ако направите настройка на температурата в автоматичен AUTO режим (временна промяна), настроената температура ще се промени, когато стартира следващата програма.



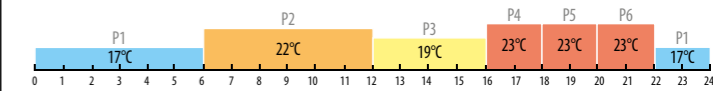
Функция заключване

За да включите или изключите функция Заключване, натиснете и задръжте и заедно.

Създаване на програми за отопление

През приложението iT500 Plus, може да настроите бързо и лесно желаната работна програма. Ако искате да зададете работна програма от термостата, следвайте инструкциите по-долу.

От термостатът iT500 може да настроите 6 работни програми на ден. Може да зададете различна температура за всяка програма. Имайте предвид, че зададените от вас интервали от време представляват началото на всяка програма. Например, ако настроите програма 1 за 06.00 ч. сутринта, то програмата ще стартира в 06.00 сутринта и ще е активна до началото на следващата зададена програма. Пример за 4 температурни настройки и 6 работни програми:



Бележка: Когато настроите работна програма е необходимо да зададете настройки за всичките 6 програми. Например: Искате да зададете 2 температурни стойности, първо трябва да настроите едната температура за програми от 1 до 5, и втората температура - само за програма 6.



Създаване на програма за БГВ



Бележка: При създаване на програма за БГВ (HW) може да зададете 3 работни програми на ден. За всяка от тях трябва да зададете час за начало и час за край.